



## CLIMAT L'ÉNERGIE AU COEUR DES SOLUTIONS

L'accès à l'énergie, pour les populations auprès desquelles nous sommes engagés, est une question de dignité et de justice sociale. Il pose aussi la question de l'avenir de la vie de l'humanité sur cette planète. Pas d'accès à l'énergie, pas de développement !

**Disposer d'énergie pour cuisiner, irriguer, s'éclairer, communiquer, se soigner, disposer d'eau potable et entreprendre... sont des préoccupations de la vie quotidienne de tous les citoyens de la planète et contribue à faire la différence entre vivre et survivre.**

Cette question concerne de façon inégale les femmes, les hommes et les enfants. Par exemple, permettre à un enfant de disposer de lumière pour faire ses devoirs ou pour lire le soir, c'est lui donner une chance supplémentaire pour s'instruire et apprendre à l'école.

Quant aux femmes, la préparation des repas quotidiens de la famille repose encore très majoritairement sur leurs épaules, au sens physique du terme (ramassage du bois, fumées toxiques...) ! Trouver facilement sur place un mode de production d'énergie économe en bois, en temps, en fatigue et moins polluant, est une nécessité de justice sociale et sanitaire.

C'est aussi bien sûr, une question de responsabilité environnementale. Produire de l'énergie, c'est consommer des ressources naturelles, quel que soit le choix de cette énergie. Nous avons la responsabilité collective de trouver les meilleurs compromis pour limiter cet impact, optimiser les matériaux, les techniques et compenser nos émissions de CO2 chaque fois que c'est possible, notamment par la reforestation.

**Favoriser des technologies et services énergétiques efficaces, résilients et décarbonés pour limiter les impacts est au cœur de nos engagements de développement.**

Nous devons aussi nous interroger systématiquement sur la réelle durabilité des propositions que nous mettons en place avec nos partenaires, pour tenir compte de l'épuisement des ressources et des conséquences des dérèglements climatiques majeurs qui sont déjà à l'œuvre : être créatif pour valoriser les matériaux disponibles localement, innover dans des technologies simples, efficaces, performantes et adaptées aux savoir-faire locaux et permettre ainsi une résilience effective de ces territoires.

La gravité de ces enjeux tout autant que les perspectives de développement via l'accès universel à l'énergie nous obligent à mobiliser toutes nos ressources et celles de nos partenaires pour être à la hauteur de cette responsabilité. Les équipes d'ID et nos partenaires s'y emploient et vous en parlent dans cette lettre.

Bonne lecture

Emmanuel POILANE, Directeur  
et Marie-Françoise PLUZANSKI, Présidente

### FRANCE

**1 FRANÇAIS SUR 5 EN SITUATION DE PRÉCARITÉ ÉNERGÉTIQUE, INVESTIT PLUS DE 10% DE SON REVENU DANS L'ACCÈS À L'ÉNERGIE, SOIT 12 MILLIONS DE PERSONNE**

selon l'Observatoire National de la Précarité Énergétique (GERES 2017)

**LES ÉNERGIES FOSSILES MAJORITAIREMENT UTILISÉES TOUS SECTEURS CONFONDUS :**



PÉTROLE  
42 %



ÉLECTRICITÉ  
24 %



GAZ  
21 %



AUTRE  
13 %

**L'ÉNERGIE UTILISÉE PAR LES FOYERS EN FRANCE PROVIENT :**



NUCLÉAIRE  
40,2 %



PÉTROLE  
29 %



ÉNERGIES RENEUVELABLES  
10,6 %



CHARBON  
4,4 %



GAZ  
15,8 %



AUTRE  
0,7 %

**LES 50% LES PLUS PAUVRES SONT À L'ORIGINE DE SEULEMENT 10% DES ÉMISSIONS DE CO2 TOTALES LIÉES AUX MODOLES DE CONSOMMATION.**  
Oxfam 2019

### AFRIQUE

**60 % DES FEMMES AFRICAINES VIVANT EN MILIEU RURAL SONT CONFRONTÉES À LA RAREFACTION DES RESSOURCES NATURELLES NOTAMMENT LE BOIS.**

(Quatrième forum international sur les perspectives africaines : "Un meilleur accès à l'énergie pour les africains", Banque Africaine de Développement et le Centre de Développement de l'OCDE).

**UN FOYER AFRICAIN INVESTIT EN MOYENNE 30% DE SES REVENUS DANS L'ACCÈS À L'ÉNERGIE**



**3 MILLIARDS DE PERSONNES DÉPENDENT DU BOIS, DU CHARBON OU DES DÉCHETS ANIMAUX POUR LA CUISSON ET LE CHAUFFAGE**



**2/3 DU CONTINENT AFRICAIN SOIT 650 MILLIONS D'AFRICAINS N'ONT PAS ACCÈS À L'ÉNERGIE ÉLECTRIQUE ET DONC À L'ÉCLAIRAGE QUI EN DÉPEND.**



**DE 1,4 À 1,9 MILLIONS DE PERSONNES PAR AN, DÉCÈDENT DE MALADIE PULMONAIRE DES SUITES DE L'UTILISATION DE BOIS DE CHAUFFE COMME COMBUSTIBLE**  
(2017, Comparative risk assessment "Global Burden of Diseases, Injuries, and Risk Factors Study").

**UNE SEULE PLANÈTE DEUX RÉALITÉS**

# > L'ÉNERGIE SUR NOS PROJETS DE DÉVELOPPEMENT

## COMMENT ÇA MARCHE ?

**NOTRE VOLONTÉ : ACCOMPAGNER LES FAMILLES À AMÉLIORER LEUR ACCÈS À L'ÉNERGIE TOUT EN FAVORISANT LES DYNAMIQUES SOCIALES ET ÉCONOMIQUES LOCALES AINSI QUE LA GESTION RAISONNÉE DES RESSOURCES NATURELLES.**



Pour cela, nos équipes mènent aujourd'hui 4 programmes « Énergie » dans 6 pays en Afrique Centrale, de l'Ouest et dans l'Océan Indien (Burkina Faso, Comores, Congo, Madagascar, Sénégal et Tchad). ID contribue également aux côtés d'une trentaine d'autres ONG françaises à faire avancer les travaux de la Commission Climat et Développement (CCD) de Coordination Sud, collectif des ONG de solidarité internationale françaises. Notre ambition est de participer à faire le lien entre la solidarité internationale et les nécessaires stratégies d'atténuation\* et d'adaptation\*\* aux dérèglements climatiques qui impactent les populations les plus précaires notamment dans leur accès à l'énergie.

Nos programmes permettent d'agir à la source des deux principales problématiques énergétiques que sont la pression sur les ressources naturelles et le manque d'accès aux services énergétiques :

- nous agissons afin de diminuer la pression anthropique sur le bois de chauffe en accompagnant les filières de distribution et production d'équipements de cuisson économes pour les ménages ou les petites entreprises et en favorisant les actions de reboisement.

- nous contribuons à l'électrification des ménages en zone rurale en favorisant leur accès à des équipements solaires.

Ainsi, nous souhaitons aussi contribuer aux stratégies nationales de transition énergétique qui visent l'abandon progressif des énergies fossiles au profit des énergies renouvelables. Ces stratégies s'accompagnent d'actions d'efficacité énergétique soutenant les communautés les plus vulnérables, notamment en zone rurale.

\*Atténuation : qui contribue à la stabilisation des concentrations de Gaz à effet de serre (GES) dans l'atmosphère à un niveau qui empêche toute perturbation, due à l'action humaine, dangereuse du système climatique.

\*\*Adaptation : qui contribue à l'adaptation au changement climatique dès lors qu'elle permet de limiter les impacts négatifs du changement climatique et d'en maximiser les effets bénéfiques. Les programmes d'ID sur ce secteur s'articulent autour de trois volets complémentaires afin de favoriser une approche pérenne à l'échelle d'un territoire.

**AUX CÔTÉS DE NOS PARTENAIRES DANS LES PAYS ET AU PLUS PRÈS DES BESOINS DES COMMUNAUTÉS, NOUS AVONS À COEUR DE DÉFENDRE ET PROMOUVOIR DES TRAJECTOIRES DE DÉVELOPPEMENT DURABLE ADAPTÉES AU DÉFI DE L'ACCÈS À L'ÉNERGIE POUR TOUS ET À LA GESTION RAISONNÉE DES RESSOURCES VISANT NOTAMMENT À LA LUTTE CONTRE LES DÉRÈGLEMENTS CLIMATIQUES.**



**14 600 CUISEURS ÉCONOMES FABRIQUÉS ET VENDUS LOCALEMENT\***



**116 000 ARBRES PLANTÉS\***



**340 ARTISANS SOUDEURS OU FORGERONS FORMÉS À LA FABRICATION DE CUISEURS AMÉLIORÉS\***

**> Nous accompagnons les acteurs économiques garants de la pérennisation des filières de production et distributions de produits énergétiques.**

Nous renforçons les acteurs économiques des secteurs de l'énergie à usage domestique et productif pour le développement et la pérennisation d'une offre de produits adaptés aux besoins des populations (cuisers économes, unités de distillation d'huiles essentielles à foyer amélioré, équipements solaires photovoltaïques) et services (services financiers, services après-ventes, contrôle qualité, etc.). Ces équipements visent à limiter la consommation de bois et donc la déforestation.

**> Nous nous engageons aux côtés des communautés pour la reforestation et la restauration des écosystèmes par l'arbre.**

Nous accompagnons les acteurs des territoires (communautés, société civile, institutions, collectivités, etc.) pour promouvoir une bonne gestion des ressources en bois (reboisement et gestion raisonnée des ressources). Par exemple, nous développons avec eux des pépinières permettant un reboisement continu de leurs champs ou de leur environnement ou encore nous les aidons à mettre en place des plans d'aménagement participatif de leurs forêts. Nous menons également des actions de sensibilisation autour de l'importance de la protection des arbres et des services écosystémiques qu'ils rendent.

**> Nous renforçons les compétences des acteurs et actrices des territoires pour un impact pérenne de nos actions.**

Nous accompagnons des Organisations de la Société Civile (OSC), institutions ou collectivités territoriales, partenaires d'ID à la mise en œuvre de nos programmes, pour leurs acquisitions de nouvelles compétences techniques.

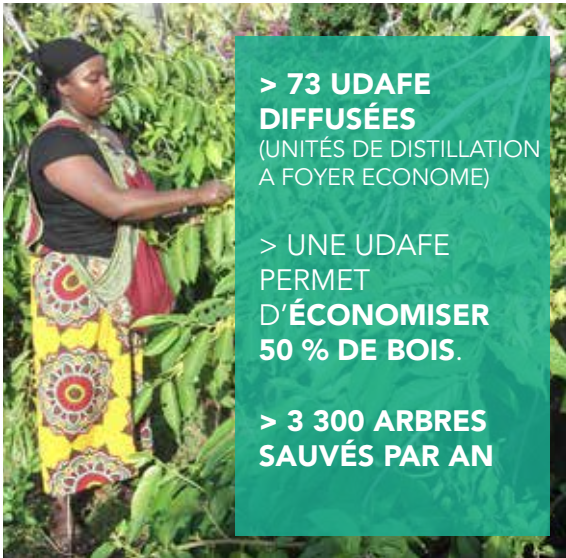
Cet accompagnement leur permet aussi de renforcer leur autonomie et leur capacité d'implication et de mobilisation du plus grand nombre autour des enjeux pour un développement soutenable de leurs territoires.

\* chiffres issus du rapport annuel 2018 d'ID

**TÉMOIGNAGE DE DJIDIACK FAYE, DIRECTEUR DE L'ARD, AGENCE RÉGIONALE DE DÉVELOPPEMENT, DE FATICK, SÉNÉGAL.**

*« À travers le PRODER, le Projet de Développement des Énergies Renouvelables, que nous menons avec l'appui d'ID, l'Agence Régionale de Développement (ARD) a pu découvrir la pertinence des activités liées à la lutte contre le dérèglement climatique. L'aménagement participatif de forêts, le reboisement, l'appui à la filière Foyers Améliorés ou au solaire photovoltaïque sont autant d'actions d'adaptation et d'atténuation qui consolident la résilience de la région tout en développant des activités économiques. Le partenariat avec ID, a permis une montée en compétence de l'équipe de l'ARD et d'entamer une réflexion stratégique sur l'intégration de cette nouvelle compétence au sein de nos activités en appui aux collectivités territoriales. »*

# L'APPUI À LA FILIÈRE DE DISTILLATION D'YLANG-YLANG AUX COMORES : CONJUGUER EFFICACITÉ ÉNERGÉTIQUE ET DÉVELOPPEMENT ÉCONOMIQUE SOUTENABLE



> 73 UDAFE  
DIFFUSÉES  
(UNITÉS DE DISTILLATION  
A FOYER ECONOMIQUE)

> UNE UDAFE  
PERMET  
D'ÉCONOMISER  
50 % DE BOIS.

> 3 300 ARBRES  
SAUVÉS PAR AN

Aux Comores le rythme de déforestation est le quatrième le plus rapide au monde : environ 8% de la surface totale forestière disparaîtrait chaque année. Cette déforestation est due principalement aux activités humaines.

La distillation au bois de l'huile essentielle d'ylang-ylang représente 10% des emplois aux Comores. Maintenir, voire développer cette pratique artisanale, tout en réduisant la pression exercée sur les arbres était donc un défi à relever pour réconcilier environnement et développement économique.

## • UN PARI TECHNOLOGIQUE GAGNÉ AU SERVICE DE LA PROTECTION DE L'ENVIRONNEMENT.

Grâce à un partenariat avec l'association française « Planète Bois » ID a permis la conception d'une unité de distillation à l'efficacité énergétique améliorée aujourd'hui largement diffusée aux Comores. Il s'agit d'une technologie adaptée avec un usage accessible, économique et utilisant des savoirs faire et matériaux locaux et qui permet une économie de 50% de bois par distillation ! La conception a permis d'impliquer et de former les artisans locaux et l'entreprise comorienne qui diffuse aujourd'hui de façon autonome cette technologie.

**JEAN-FRANÇOIS  
ROZIS,  
EXPERT FILIÈRE  
HAUTES  
PERFORMANCES  
ÉNERGÉTIQUES,  
PLANÈTE BOIS**

« Planète Bois fait le pari de l'appropriation technologique d'équipements à combustion bois de haute performance. Pour cela, nous avons défini avec les distillateurs le cahier des charges : modalités d'usages, niveaux de puissances, matériaux et savoir-faire disponibles sur place. ID a joué entièrement son rôle de coordinateur en facilitant les diverses missions de formation/construction. La conception a été réalisée en tenant compte des paramètres locaux, et la construction des prototypes avec les équipes locales sous forme de sessions de formation, seule condition pour favoriser le transfert de savoir-faire technologique. »

## • AMÉLIORER LES CONDITIONS DE TRAVAIL ET ÉCONOMIQUES PAR LA CONCERTATION ENTRE ACTEURS ET ACTRICES.

Accompagner les acteurs et actrices de la filière ylang-ylang c'est aussi contribuer au développement d'une filière plus équitable. Notre approche centrée sur la concertation et la coopération pour la construction d'une vision commune d'avenir entre actrices et acteurs a permis d'améliorer les conditions globales tout en donnant une place aux maillons les plus fragiles de la filière. L'émergence des changements et d'améliorations issus des acteurs et actrices eux-mêmes grâce à l'animation d'ID a donné lieu à des effets immédiats et bénéfiques pour toutes et tous : amélioration des conditions de travail des manœuvres, alphabétisation des cueilleuses pour leur permettre de négocier le juste prix de leur travail, mais aussi échanges et coopération entre acteurs et actrices du même domaine pour aligner les prix de vente des huiles essentielles et échanges de bonnes pratiques sur les processus de distillation...

Nos interventions visent ainsi à réconcilier les trois dimensions du développement durable : l'environnement, le social et l'économique pour un développement des territoires.

Grâce à l'approche spécifique d'ID, un dialogue a été établi, qui permet de mettre les enjeux de qualité en relation avec ceux du prix et de la rémunération des acteurs de l'amont. Cette démarche interprofessionnelle « orientée changement » touche également des acteurs plus en amont encore, jusque-là marginalisés, notamment les cueilleuses de fleurs d'ylang-ylang d'une part, et les manœuvres d'autre part, dont les fonctions et le savoir-faire dans la chaîne qui aboutit à l'huile essentielle sont progressivement reconnus et valorisés.



**PIERRE JOHNSON, EXPERT INDÉPENDANT  
ÉVALUATEUR DU PROJET FILIÈRE  
YLANG-DÉVELOPPEMENT ÉCONOMIQUE**

# > BORDEAUX, DAKAR, TANANARIVE AVEC DEFIS LA JEUNESSE EN ACTION !

**10 ÉCOLES PARTENAIRES EN FRANCE ET EN AFRIQUE**

**UNE CINQUANTAINE DE JEUNES ENGAGÉS**

**15 PROJETS EN COURS DE DÉVELOPPEMENT AUX FRONTIÈRES DE L'ÉCONOMIE SOCIALE ET SOLIDAIRE (ESS), DE LA SOLIDARITÉ INTERNATIONALE ET DE LA LUTTE CONTRE LE DÉRÈGLEMENT CLIMATIQUE !**



**DEFIS : Développons Ensemble une Fabrique à Innovations Solidaires, le nouveau projet d'ID en France fait du bruit.** En écho aux différentes formes d'engagement de la jeunesse, ID a relancé\* le projet DEFIS en 2019 pour offrir un espace d'actions concrètes aux jeunes désireux de s'engager pour la solidarité internationale et contre le dérèglement climatique.

Cet « incubateur » est né d'un constat : la jeunesse est actuellement en recherche de sens et d'engagement pour prendre part à la résolution des grands enjeux du siècle : dérèglement climatique et réduction des inégalités mondiales.

En tant que porteur de projet ou en soutien, DEFIS les accompagne dans leur montage de projet. Il est du devoir d'ID, en tant qu'association œuvrant pour le renforcement des compétences et l'accompagnement vers l'autonomie, de travailler avec ce public peu connaisseur de la solidarité internationale !

Avec DEFIS, nous voulons aller encore plus loin : proposer aux jeunes d'apporter leurs compétences techniques (montage de projet, ingénierie technique, gestion administrative et financière) tout en leur mettant à disposition un accompagnement d'encadrants expérimentés au sein d'ID et de son réseau de partenaires (entreprises, écoles, collectivités, ici et en Afrique).

Pour cette édition, des groupes d'étudiants issus de Sciences Po Bordeaux, de l'Université de Bordeaux, de l'École Nationale Supérieure d'Ingénieurs de Poitiers et même de l'Institut Africain de Management de Dakar, travailleront sur différentes innovations : de la conception d'un business plan pour une entreprise togolaise de recyclage de déchets plastiques, à l'amélioration d'une décortiqueuse artisanale de noix de cajou en passant par une évaluation de la ressource disponible à la fabrication de brique combustible à partir de ces mêmes coques de cajou .....

\*DEFIS a été initié par l'ONG Projets Solidaires, avec laquelle ID a fusionné en juillet 2019.

**ENSEMBLE, NOUS TRAVAILLONS À TROUVER LES SOLUTIONS POUR DEMAIN !**

