



Reforestation



INITIATIVE DÉVELOPPEMENT
association de solidarité internationale

www.id-ong.org



» Le sud-ouest de la Chine, une région défavorisée souffrant de déforestation

ID intervient dans les zones rurales pauvres et isolées du sud-ouest de la Chine, où le revenu annuel moyen d'un paysan est environ 10 fois inférieur à celui d'un citoyen de Shanghai.

Le Yunnan, tout comme la Chine en général, a connu une déforestation intense. La coupe du bois pour l'industrie, le défrichage pour gagner de nouvelles terres arables sont quelques-unes des causes de la déforestation passée, outre le *Grand bond en avant* et la *Révolution culturelle* au cours desquels la forêt a beaucoup reculé.

» Une zone d'intervention définie par les besoins locaux

ID a effectué en 2011 une étude de faisabilité (enquêtes de terrain, ateliers participatifs, rencontre des différentes parties prenantes) qui l'a conduit à sélectionner le comté de Qinggangling de par la pauvreté et la difficulté des conditions de vie de ses habitants.

» Une reforestation au service de la biodiversité et des villageois

La déforestation et l'agriculture intensive ont provoqué la dégradation des sols (érosion, assèchement) et l'exode rural a entraîné l'abandon de ces terres appauvries.

Loin d'une reforestation de type industrielle, l'objectif du projet est de restaurer la biodiversité afin d'assurer la protection des sols, tout en augmentant les revenus des paysans grâce à la vente des produits issus de la forêt. Le projet forestier est également adapté aux contraintes locales, dans la mesure où il mobilise globalement peu de main d'œuvre.

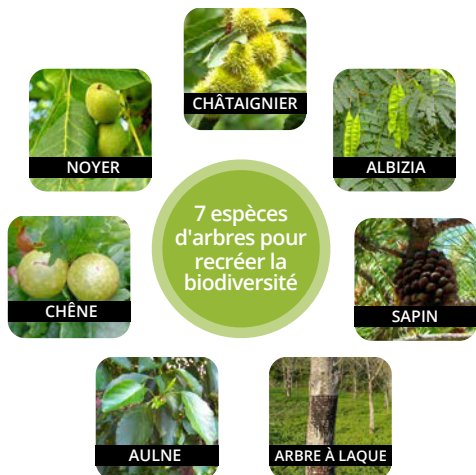
» L'implication des bénéficiaires

Les agriculteurs ont été impliqués à toutes les étapes : de la sélection des parcelles au choix des espèces d'arbres (avec l'appui également d'universitaires locaux spécialistes des forêts). Tout au long du projet, ceux-ci bénéficient de formation sur la plantation, la gestion et l'exploitation de leur forêt.

Nos terres sont montagneuses et peu productives. Le projet d'ID donne à ma famille une chance de réutiliser les parcelles abandonnées. Les arbres, comparés à la culture de céréales et de pommes de terre, demandent moins de travail et apportent un revenu plus stable. Nous allons vraiment prendre soin de ces arbres.

Bai Huaide, village de Xinqiao





» Reforestation et changement climatique

Une forêt constitue un puits de carbone naturel. Lors de leur croissance, les arbres piègent du CO₂ dans leur tronc, leurs branches et leurs racines. Cette séquestration du carbone peut être quantifiée et certifiée. Chaque tonne séquestrée est appelée "crédit carbone" et peut être vendue à tout particulier ou entreprise qui souhaite compenser les émissions de carbone liées à son activité ou à ses déplacements.

Vendre ces crédits carbone nous permet de financer le suivi et la protection des arbres, sur une durée de 30 ans, mais aussi remplacer les arbres morts et investir dans la plantation de nouveaux arbres. En outre, cela permet à ID de réinvestir dans de nouveaux projets environnementaux ou communautaires au bénéfice des populations défavorisées.

LES CHIFFRES CLÉS

- 400 000** arbres plantés
- 20 000** tonnes de carbone stockées dans les arbres
- 2 000** bénéficiaires
- 20** permanents créés

BÉNÉFICES SOCIO-ÉCONOMIQUES

- ✓ **SOURCE DE REVENUS POUR LES VILLAGEOIS** : vente de fruits, résine (laque)...
- ✓ **ACCÈS À LA RESSOURCE BOIS** : gestion raisonnée et durable du bois de chauffage
- ✓ **EXPLOITATION DE PRODUITS NON LIGNEUX** : champignons ou encore épines de pins employées dans la fabrication d'engrais naturel

BÉNÉFICES ENVIRONNEMENTAUX

- ✓ **RESTAURATION DE LA BIODIVERSITÉ** : mélange de 7 espèces d'arbres, dont 5 espèces locales
- ✓ **FERTILISATION DES SOLS, RÉDUCTION DE L'ÉROSION** : fixation de l'azote et développement d'un écosystème complexe
- ✓ **AMÉLIORATION DE LA QUALITÉ DE L'EAU** : meilleure infiltration de l'eau dans le sol et diminution de la quantité de sédiments présents en aval dans les rivières



The Gold Standard
Premium quality carbon credits

Les crédits carbone générés par les projets ID sont validés suivant la méthodologie Gold Standard. Le Gold Standard est un organisme de vérification indépendant fondé par un collectif d'ONG. Il garantit la réalité des "crédits carbone" ainsi qu'un impact positif sur l'environnement et la société. Le cahier des charges du Gold Standard est considéré comme l'un des plus rigoureux au monde. www.cdmgoldstandard.org



"Planter des arbres,
c'est améliorer les revenus
des paysans pauvres
du sud-ouest de la Chine
tout en restaurant leur
environnement"

» 3 raisons de soutenir ce projet

» Pertinence de la sélection des bénéficiaires

Un projet qui répond aux besoins des populations défavorisées, sur des territoires isolés et à l'environnement dégradé

» Impact local

Un projet qui freine la dégradation des sols et génère des revenus supplémentaires issus de la forêt, améliorant ainsi les conditions de vie des populations locales

» Impact global

Un projet qui permet de lutter contre la déforestation et le réchauffement climatique en restaurant la biodiversité et en contribuant à l'émergence de nouveaux modèles de gestion de la forêt qui pourront être diffusés par ID dans d'autres pays d'intervention

» Les pays d'intervention du Pôle Energies Renouvelables

Chine, Comores, Congo Brazzaville, Tchad

» Nos compétences dans le domaine de la reforestation

Le Pôle Energies Renouvelables d'ID développe des projets énergétiques et environnementaux.

Les compétences forestières du Pôle Energies Renouvelables mises en œuvre sur les projets ID et dans des prestations de service :

- Enquêtes et calcul de Non Renouvelabilité de la Biomasse (NRB) : étude de la dégradation des forêts par enquêtes terrain, analyse de cartes satellites, calculs de taux de NRB
- Labels forestiers : étude d'opportunités / faisabilité et pertinence des différents labels pour des projets (CDM, Plan Vivo, CarbonFix/Gold Standard, Panda Standard, CCBS, Social Carbone)
- Montage et gestion de projets forestiers : pépinière, plantation, suivi des plantations, exploitation, gestion participative
- Évaluation de la séquestration du carbone (différentes espèces, différentes zones climatiques)
- Modèle économique du projet et gestion à long terme des forêts
- Valorisation et suivi du stockage de carbone, particulièrement sous le label CarbonFix / Gold Standard

Initiative Développement

Pôle ER (Énergies Renouvelables)

29 rue Ladmiraault 86000 Poitiers, France

Tél. : +33 (0)5 49 60 32 20

pole.er@id-ong.org

Energy Globe Award 2011

Prix national "Chine" pour le projet
d'accès durable au biogaz